

PIERRE JONAS ET PAUL AZOULAY ONT RENCONTRÉ...

## Egon Euwe

*Pierre Jonas et Paul Azoulay: Dans un projet implantaire qu'est ce qui a le plus d'importance esthétiquement parlant ?*

**Egon Euwe :** C'est pour moi d'obtenir un résultat esthétique qui paraisse naturel, mais tenant compte bien entendu de la fonction et de la santé parodontale (biocompatibilité et facilité de nettoyage) qui sont très importantes également.

*Quelles techniques permettent d'obtenir les meilleurs résultats ? Quels types d'éléments prothétiques recommandez-vous ?*

**E.E. :** Une bonne étude diagnostique m'aide toujours à déterminer exactement par où je dois commencer le traitement. Ceci me permet de choisir la stratégie à appliquer : préservation ou reconstruction des tissus. Les dents adjacentes doivent être concernées par cette étude. Le remplacement (ce qu'on appelle le « design » prothétique rose) est la troisième option possible en cas d'atrophies dues à plusieurs dents manquantes et au tissu manquant en quantité trop importante pour être recréé. Deux éléments prothétiques jouent un rôle primordial :

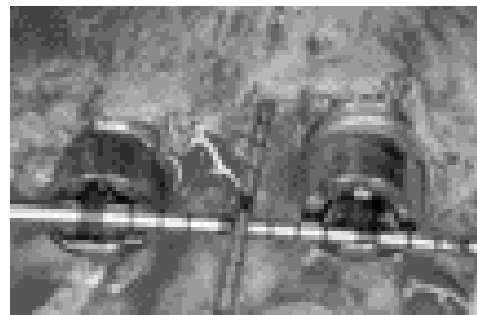
1. Une prothèse provisoire qui permet de remodeler le tissu et de stabiliser le profil d'émergence défini pour la prothèse définitive.

2. Une grande étape de progrès a été faite avec toutes les possibilités de combinaisons de supports prothétiques sans métal en particulier grâce à la technologie Cad-Cam, nous pouvons à ce jour fabriquer une arcade complète en zircone avec une excellente précision d'adaptation. L'avantage principal de travailler sans métal est d'éviter cette couleur grisâtre disgracieuse du pilier en titane qui brille à travers la fine épaisseur de gencive marginale. Pour la couronne, le fait d'associer des chapes en alumine et leur recouvrement en céramique esthétique permet d'obtenir une réflexion de lumière très proche de celle qu'aurait donnée une dent naturelle. Cela donne des résultats bien meilleurs et plus faciles à obtenir dans les zones spécifiques de l'interface avec la gencive.

*Quels sont actuellement les meilleurs implants en ce qui concerne les surface, forme, traitement de surface, col d'émergence ?*

**E.E. :** C'est une très bonne question, mais avec des réponses plutôt complexes. En général, je préfère une forme radulaire comme l'implant Replace: elle convient mieux dans un site implantaire idéal qui favorise une forme anatomique. L'implant a besoin de bons filetages qui permettent d'obtenir une bonne stabilité primaire même dans les endroits où il y a un manque d'os. L'état de la surface de l'implant doit être ostéoinductif pour une ostéointégration rapide. De même, la zone du col de l'implant et de la connexion a fait partie

**Un des premiers à comprendre que l'optimisation des traitements implantaires n'est pas corrélée à la qualité seule du support osseux ou au succès de l'ostéointégration. La SFDE le recevra lors de sa soirée du 16 octobre : « L'esthétique en prothèse implantaire, les étapes de la réussite »\***



des sujets les plus débattus durant ces dernières années. C'est un secteur où de nombreux facteurs très différents peuvent influencer la résorption osseuse marginale. Tous ces éléments sont un peu trop complexes pour en débattre dans cette interview, il faudrait en discuter plus longuement, cela pourrait faire l'objet d'un cours d'une journée entière.

*Quel est votre sentiment sur l'obtention d'un résultat qu'on qualifierait de « naturel » en implantologie ?*

**E.E. :** C'est un but tout à fait réaliste, cependant plus on en sait et plus on essaie, plus on réalise qu'il n'y a vraiment pas de cas simple.

*Quelles sont selon vous les procédures qu'il faut appliquer pour obtenir des résultats durables ?*

**E.E. :** La plupart des échecs sont dus au praticien qui évalue mal le cas ou la sélection du site à implanter. Du côté du patient, une demande irréaliste peut être la cause

### LE MOT DE GÉRARD ZUCK, RESPONSABLE AIXPO

J'ai eu pour la première fois le plaisir de rencontrer Egon Euwe en 2003 à l'occasion d'une journée de conférence



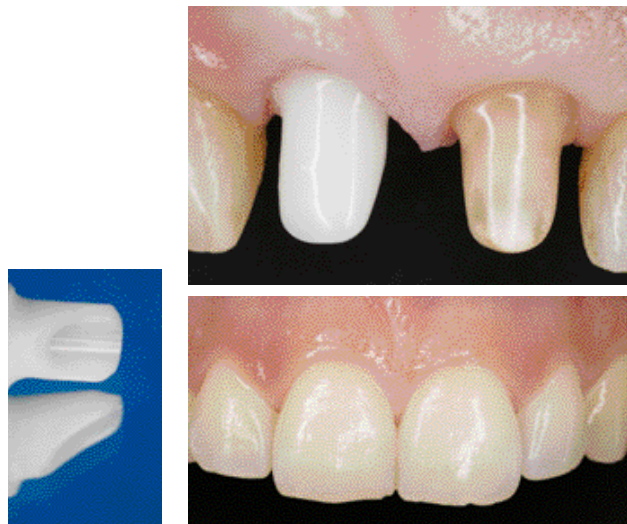
à Londres. J'ai eu par la suite l'occasion de l'inviter à plusieurs reprises à Aix en Provence afin d'animer des conférences relatives à l'esthétique des traitements implantaires. Il y a, à chaque

reprise, manifesté des qualités professionnelles et humaines remarquables avec le désir nettement marqué de partager ses connaissances avec son auditoire. Egon Euwe a été un des premiers à comprendre que l'optimisation des traitements implantaires n'est pas

corrélée à la qualité seule du support osseux ou au succès de l'ostéointégration.

Au cours des dix dernières années, s'est produite une modification radicale des options thérapeutiques de l'édenté partiel avec un intérêt croissant pour l'esthétique des réhabilitations : bien que l'os demeure le support indispensable à la qualité des tissus mous de soutien, la qualité et la quantité de ces tissus mous périimplantaires deviennent de plus en plus importantes désormais. Les progrès réalisés dans la compréhension de l'espace biologique soulignent cette importance.

C'est ainsi que l'on peut parler maintenant de chirurgie plastique implantaire.



de conflits. Biologiquement parlant, je me suis rendu compte il y a un certain temps que le challenge provient principalement des tissus mous (qui sont peut-être même plus importants) que la qualité de l'os autour des futurs implants, surtout pour la survie esthétique de ces derniers. Un biotype épais peut faire la différence. Le DVD que j'ai réalisé sur la question pour GIDE (Global Institute for Dental Education) est devenu un best-seller tant le problème est préoccupant.

*Le nombre des implants posés est-il déterminant pour obtenir des résultats esthétiques ?*

**E.E. :** Pas nécessairement, plus d'implants ne signifie pas pour autant de meilleurs résultats, et cela se confirme très souvent : une quantité moindre d'implants permet la plupart du temps une meilleure esthétique, les intermédiaires de ponts sont plus performants que des implants adjacents.

• voir p. (Agenda)

taire. La conférence va expliciter l'application des techniques chirurgicales plastiques dans les circonstances suivantes :

- préservation des tissus mous de soutien après extractions ;
- re création de tissus kératinisés épais dans les zones présentant des pertes tissulaires ;
- chirurgie implantaire de deuxième stade ;
- développement de la zone des pontics de bridge ;
- recouvrement radiculaire et implantaire.

Enfin le Docteur Euwe détaillera les possibilités actuelles des nouveaux composants, notamment les nouvelles céramiques sans métaux qui apportent sans conteste de nouvelles opportunités vers l'excellence des réhabilitations implantaires.

## Téléphone portable : précautions clés



En attente de données définitives, quelques recommandations de précautions sont formulées :

- pas de portable pour les moins de 12 ans, sauf en cas d'urgence ;
- maintenir le téléphone à plus d'un mètre du corps (kit mains libres ou oreillette Bluetooth) et rester à plus d'un mètre d'une personne en communication (donc éviter aussi l'utilisation dans les lieux publics) ;
- éviter de porter un téléphone sur soi, sinon diriger le clavier vers soi et la face antenne vers l'extérieur ;

- favoriser des conversations rapides ;
- approcher de l'oreille une fois que le correspondant a décroché, changer régulièrement de côté ;
- éviter d'utiliser le portable lorsque la force du signal est faible et lors de déplacements rapides ;
- choisir un appareil avec le DAS (début d'absorption rapide).

*Le Quotidien du médecin*

## Fin du tabac friandise



Fraise, vanille, piña colada, margarita... Les feuilles de tabac imprégnées de parfums de la marque Rass, sont désormais interdites en France. Ainsi en a décidé le 24 juin dernier, le Juge des référés du Tribunal de Grande Instance de Paris.

Le magistrat « a reconnu le caractère manifestement illicite des inscriptions publicitaires sur les paquets, vantant « l'arôme intense » de ces feuilles à rouler imprégnées de parfums » souligne le Comité national de Lutte contre le Tabagisme.

Le CNCT se réjouit de cette décision qui « protège la santé publique et vise à empêcher les fabricants de tabac de donner à leurs produits mortels, l'aspect de friandises ». D'autant qu'elle s'inscrit en cohérence avec la volonté politique de la ministre en charge de la Santé. Roselyne Bachelot-Narquin a en effet récemment annoncé vouloir s'attaquer aux cigarettes aromatisées.

*CNCT*